



ЛЕНФИЛЬМ

ЦЕЛИ И ЗАДАЧИ

Вернуть киностудию ЛЕНФИЛЬМ на позицию одной из главных киностудий страны* и вывести бренд ЛЕНФИЛЬМ на мировой рынок.

*с мощным производственным и творческим ресурсом, с современной технологической базой и инфраструктурой, с высокопрофессиональной и эффективной командой, способной реализовать не менее 15 полноценных кинопроектов в год и 4 многосерийных фильмов / сериалов.

**Преодолеть финансовый, производственный и кадровый кризис «Ленфильма».
Восстановить прежние и сформировать новые актуальные производственные функции.
Осуществить ребрендинг киностудии и актуализировать ее имидж в России и на международном рынке.**



СТАРЕЙШАЯ КИНОСТУДИЯ СТРАНЫ

ЛЕНФИЛЬМ - ОДИН ИЗ КРУПНЕЙШИХ КИНОКОНЦЕРНОВ И СТАРЕЙШАЯ КИНОСТУДИЯ СТРАНЫ.

ГОД ОСНОВАНИЯ - 1918.

С 1918 ПО 2012 -1500 ФИЛЬМОВ, ВОШЕДШИХ В ЗОЛОТОЙ ФОНД РОССИЙСКОГО КИНО И МИРОВУЮ КИНОКОЛЛЕКЦИЮ.

25 РЕЖИССЕРОВ, ЧЬИ ИМЕНА ЯВЛЯЮТСЯ ЗНАКОВЫМИ ДЛЯ РОССИЙСКОГО КИНЕМАТОГРАФА И ВХОДЯТ В УЧЕБНИКИ ПО МИРОВОМУ КИНОИСКУССТВУ.

12 ФИЛЬМОВ-ПОБЕДИТЕЛЕЙ МЕЖДУНАРОДНЫХ КИНОФЕСТИВАЛЕЙ С 1934 ПО 1995.
ЛЕНФИЛЬМ - НЕ ТОЛЬКО ИСТОРИЧЕСКОЕ И КУЛЬТУРНОЕ ДОСТОЯНИЕ НАШЕЙ СТРАНЫ, НО АВТОРСКАЯ ШКОЛА КИНОИСКУССТВА, ПРИЗНАННАЯ ВО ВСЕМ МИРЕ.



КИНОСТУДИЯ В 90-х - 2000-х

ПРОИЗВОДСТВЕННЫЕ ФУНКЦИИ:

ЗВУКОТЕХНИЧЕСКИЙ КОМПЛЕКС

ЦЕХ ДЕКОРАТИВНО-ТЕХНИЧЕСКИХ СООРУЖЕНИЙ

СПЕЦЭФФЕКТЫ И КОМПЬЮТЕРНАЯ ГРАФИКА

МОНТАЖ ФИЛЬМОВ

ПОДГОТОВКА СЪЕМОК

КИНОТЕХНИЧЕСКОЕ ОБСЛУЖИВАНИЕ

ГРИМ

ОРУЖЕЙНО-ПИРОТЕХНИЧЕСКИЙ ЦЕХ

АКТЕРСКИЙ ОТДЕЛ

ПРОЧИЕ УСЛУГИ: СДАЧА В АРЕНДУ ПАВИЛЬОНОВ, СЛУЖЕБНЫХ ПОМЕЩЕНИЙ И ТЕРРИТОРИЙ

СЪЕМОЧНЫМ ГРУППАМ И ОРГАНИЗАЦИЯМ

20 КИНОПРОЕКТОВ В ГОД



...СЕГОДНЯ

ОАО ЛЕНФИЛЬМ и ФГУП КИНОКОНЦЕРН МОСФИЛЬМ: таблица производственных функций

функции	съёмочный период								монтажно-тонировочный период					
	павильоны	камеры	операторская техника	свет	первичная запись звука	транспорт	реквизит	декорации	обработка пленки	монтаж	тон-студия	компьютерная графика	печать	цифровой мастеринг DCP, KDM
Ленфильм	+	-	+	+	+	-	-	+	-	-	-			
Мосфильм	+	+	+	+	+	+	+	+	+	+	+	+	+	+

*Четыре павильона по адресу Каменноостровский пр-т, 10; один не эксплуатируется (занят реквизитом). Два павильона в Сосновой Поляне также не эксплуатируются (ветхое состояние)

**Износ техники составляет порядка 65%, в связи с чем к/с не может предоставлять услуги на качественном уровне в соответствии с требованиями рынка.

***Последнее обновление осветительской техники было в 2005 г. В связи с активным развитием цифровых технологий съёмки, осветительное оборудование киностудии в настоящее время является устаревшим.

****Реквизит киностудии является самым большим по количеству единиц – 350 000 ед. и самым уникальным с позиции исторической значимости – с 1945 года по настоящее время.



...СЕГОДНЯ

ПРОЦЕНТ ИЗНОСА ПРОИЗВОДСТВЕННЫХ МОЩНОСТЕЙ

2009 ФАКТ	2010 ФАКТ	2011 ФАКТ	2012 ФАКТ	2013 ПРОГНОЗ
55 %	60 %	62 %	65 %	70 %

УБЫТОК В МЛН. РУБЛЕЙ

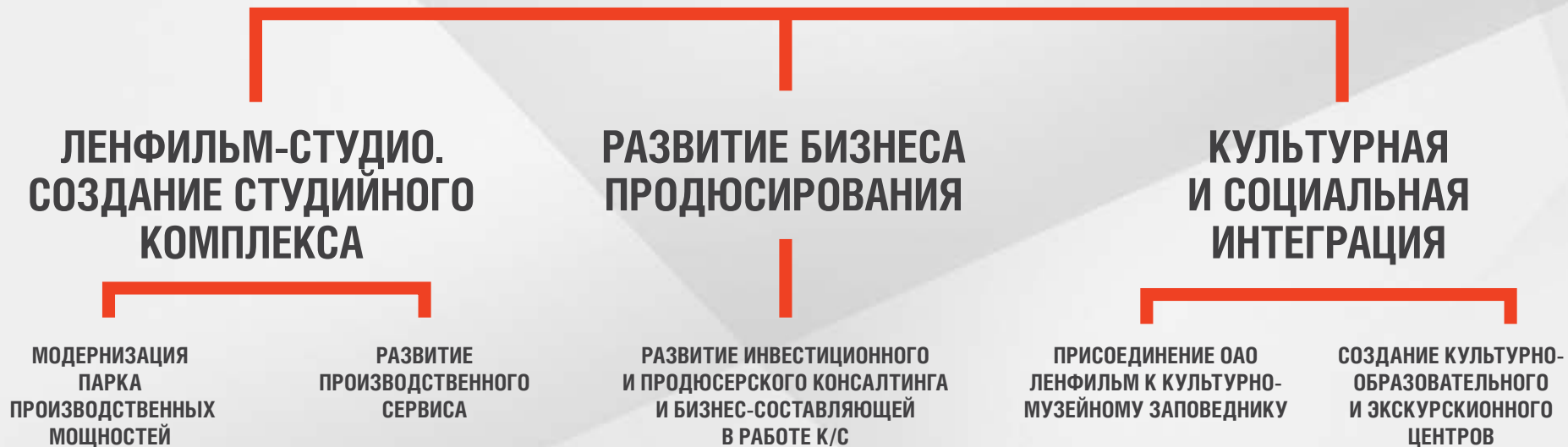
1 ПОЛУГОДИЕ 2010 ФАКТ	1 ПОЛУГОДИЕ 2011 ФАКТ	1 ПОЛУГОДИЕ 2012 ФАКТ	1 ПОЛУГОДИЕ 2013 ПРОГНОЗ
- 7 086	- 23 745	- 22 979	- 34 234 (БАНКРОТСТВО)





1918 - ...?

КОНЦЕПЦИЯ РАЗВИТИЯ КИНОСТУДИИ: ОСНОВНЫЕ НАПРАВЛЕНИЯ



A stylized, low-poly illustration of a horse and rider on a rock. The horse is rearing up on its hind legs, and the rider is leaning forward. The entire scene is composed of various shades of gray and black geometric shapes, creating a modern, abstract look. The background features large, light gray geometric shapes that resemble a stylized landscape or architectural elements.

**СОЗДАНИЕ СТУДИЙНОГО КОМПЛЕКСА
ЛЕНФИЛЬМ-СТУДИО**

СОЗДАНИЕ СТУДИЙНОГО КОМПЛЕКСА ЛЕНФИЛЬМ-СТУДИО

1

МОДЕРНИЗАЦИЯ ПАРКА
ПРОИЗВОДСТВЕННЫХ
МОЩНОСТЕЙ

2

РАЗВИТИЕ
ПРОИЗВОДСТВЕННОГО
СЕРВИСА

3

КАДРОВАЯ
ПОЛИТИКА





**ПАРК
ПРОИЗВОДСТВЕННЫХ
МОЩНОСТЕЙ**

МОДЕРНИЗАЦИЯ ПАРКА ПРОИЗВОДСТВЕННЫХ МОЩНОСТЕЙ

ПРИБРЕТЕНИЕ ДОПОЛНИТЕЛЬНОГО
ПРОИЗВОДСТВЕННОГО ОБОРУДОВАНИЯ

737 748
ТЫС. РУБЛЕЙ

РЕМОНТ ЗДАНИЙ /
СООРУЖЕНИЙ

287 899
ТЫС. РУБЛЕЙ

СТРОИТЕЛЬСТВО СЪЕМОЧНОГО ПАВИЛЬОНА
НА НЕЭКСПЛУАТИРУЕМОЙ ПЛОЩАДКЕ
В СОСНОВОЙ ПОЛЯНЕ

504 653
ТЫС. РУБЛЕЙ

СРОК ОКУПАЕМОСТИ ПРОЕКТА: 7 ЛЕТ

МОДЕРНИЗАЦИЯ ПАРКА ПРОИЗВОДСТВЕННЫХ МОЩНОСТЕЙ ЦЕХ КИНОТЕХНИЧЕСКОГО ОБОРУДОВАНИЯ, ЦКО

НАИМЕНОВАНИЕ	КОЛ-ВО, ЕД.	СТОИМОСТЬ, ТЫС. РУБЛЕЙ
Кинокамеры:		18 732
Камера ARRI AlexaStudio	1	5 762
Камера RedEpic	2	6 782
Камера RedMisterium	2	6 188
Оптика	71	46 233
Съемочная техника	82	28 821
Осветительное оборудование	175	16 648
Итого:		110 439

МОДЕРНИЗАЦИЯ ПАРКА ПРОИЗВОДСТВЕННЫХ МОЩНОСТЕЙ ЗВУКОТЕХНИЧЕСКИЙ КОМПЛЕКС, ЗТК

СРОЧНЫЕ ПРИОБРЕТЕНИЯ		СТОИМОСТЬ, ТЫС. РУБ.
1	Приобретение профессиональных комплектов для записи звука на съемочной площадке	2 528 000 р.
2	Приобретение систем ProTools для тон-ателье речевого озвучивания ТА-2 и ТА-3	741 450 р.
3	Приобретение студийных микрофонов в комплекте со стойками, держателями для студий речевого озвучивания ТА-1,2,3	1 020 000 р.
РАЗВИТИЕ ПРОИЗВОДСТВА, ВНЕДРЕНИЕ НОВЫХ УСЛУГ И ТЕХНОЛОГИЙ		
1	Тон-ателье шумового озвучивания ТА-1. Реализация уже имеющегося проекта капитального ремонта, звукоизоляции и акустики фирмы ISPA	20 100 000 р.
2	Переоборудование кинопросмотрового зала (директорского или конференц-зала) для обеспечения просмотров кино и видеоматериалов любого современного формата	900 000 р.
3	Создание аппаратной мастеринга и тиражирования цифровых кинокопий Dolby Digital Cinema включая 3D	15 600 000р.
4	Создание электронной базы фонотеки с возможностью доступа из серверной сети	3 600 000р.
5	Создание оптоволоконной серверной сети, объединяющие все студии и аппаратные комплекса, включая фонотеку	5 900 000р.
6	Создание универсальной аппаратной копирования для технического обеспечения сдачи исходных звуковых материалов	12 100 000р.
7	Техническая модернизация оборудования и акустики студии перезаписи с целью получения сертификата Dolby Премьер-Студия	64 300 000р.
8	Техническая модернизация аппаратных цифрового монтажа звука	1 540 000р.
9	Создание студии перезаписи №2 для работы с ТВ проектами в современных звуковых форматах	20 200 000р.
10	Создание новых аппаратных цифрового монтажа звука формата 5.1	18 250 000р.
ОБЩАЯ СУММА ЗАТРАТ		166 779 450Р.

МОДЕРНИЗАЦИЯ ПАРКА ПРОИЗВОДСТВЕННЫХ МОЩНОСТЕЙ ЗВУКОТЕХНИЧЕСКИЙ КОМПЛЕКС, ЗТК



МОДЕРНИЗАЦИЯ ПАРКА ПРОИЗВОДСТВЕННЫХ МОЩНОСТЕЙ ЦЕХ ДЕКОРАТИВНО-ТЕХНИЧЕСКИХ СООРУЖЕНИЙ

ОБЩИЙ ПЛАН	
1	Замена осветительных лесов на моторизованные рампы
2	Замена тельферного оборудования
3	Установка передвижных вентиляционных систем (для обеспечения нормальных условий труда при производстве работ и уменьшения загрязнения самих павильонов отходами производства декораций)
ПАВИЛЬОН 1 (GREEN SCREEN ROOM)	
1	Установка и оборудование рабочих мест по видео монтажу и пульт осветителя
2	Установка каркасной стены с закруглениями по периметру павильона на высоту не менее 6 метров с трех сторон павильона
3	Установка системы подвески осветительного оборудования на рампах
ПАВИЛЬОН 2 (BLUE & GREEN SCREEN ROOM)	
4	Завершение ремонта стационарного голубого фона и установка на подвесном оборудовании заменяемого зеленого фона
ПАВИЛЬОН 4	
5	Все работы по общему плану
ПАВИЛЬОН 5	
6	Изготовление и установка передвижных модулей стеновых конструкций (по эпохам и предназначения интерьеров) для съемок сериалов
ИТОГО 273 850 ТЫС. РУБ	

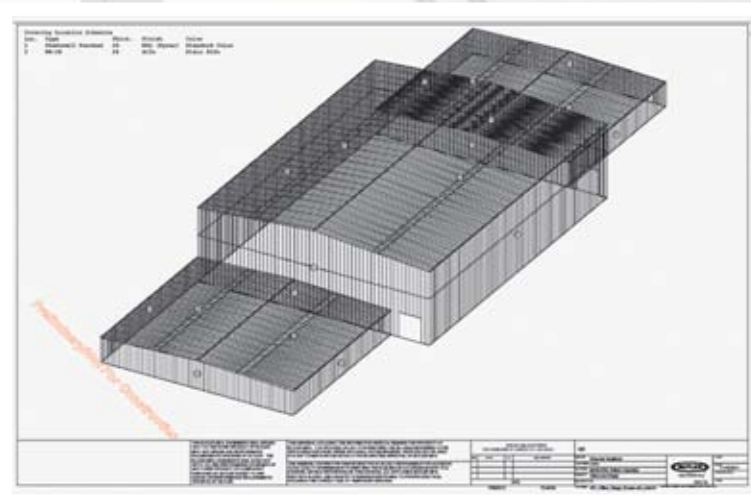
МОДЕРНИЗАЦИЯ ПАРКА ПРОИЗВОДСТВЕННЫХ МОЩНОСТЕЙ ЦЕХ ДЕКОРАТИВНО-ТЕХНИЧЕСКИХ СООРУЖЕНИЙ



уникальный комплекс, включающий в себя
6 павильонов общей площадью 6500 кв.м

МОДЕРНИЗАЦИЯ ПАРКА ПРОИЗВОДСТВЕННЫХ МОЩНОСТЕЙ

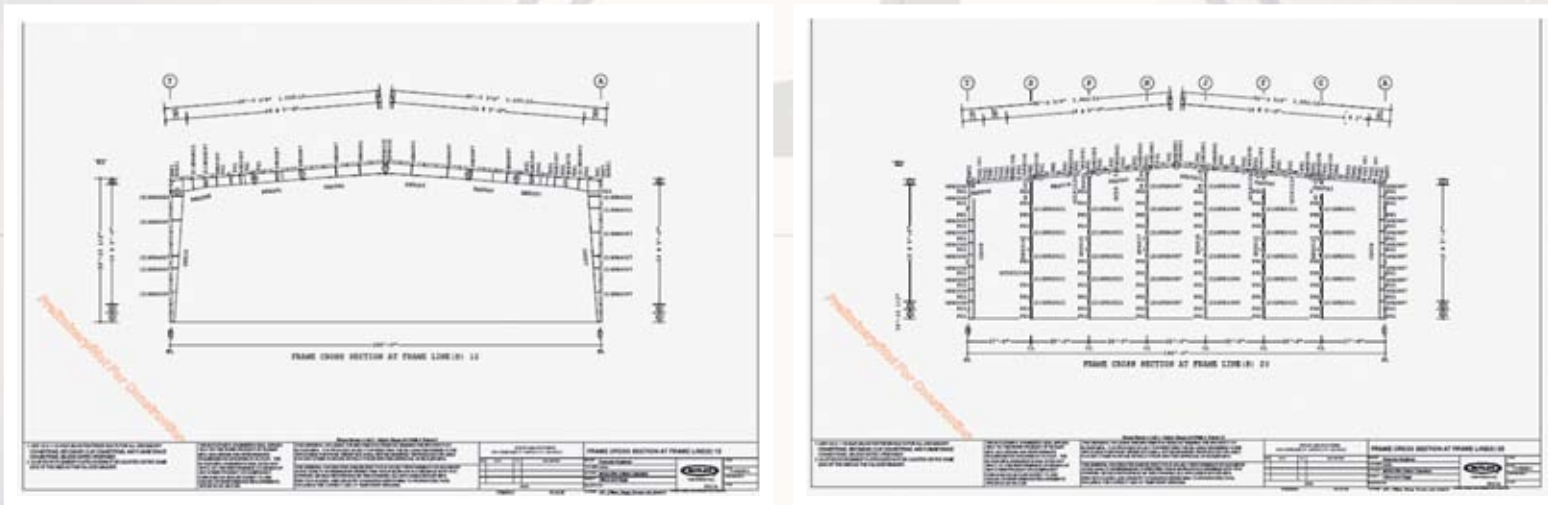
СТРОИТЕЛЬСТВО ПАВИЛЬОНА НА УЛ. ТАМБАСОВА (СОСНОВАЯ ПОЛЯНА)



Общая стоимость строительства: 504 653 тысяч рублей.
Стоимость 1 кв.м.: 47 843 рубля.

МОДЕРНИЗАЦИЯ ПАРКА ПРОИЗВОДСТВЕННЫХ МОЩНОСТЕЙ

СТРОИТЕЛЬСТВО ПАВИЛЬОНА НА УЛ. ТАМБАСОВА (СОСНОВАЯ ПОЛЯНА)



Общая площадь павильона-трансформера: 10 549 кв. м.,
в том числе: студия – 5 514 кв.м., Офисы – 2 517 кв.м. , Офисы – 2 517 кв.м.
Высота 18 м., пролет без колонн внутри помещения

МОДЕРНИЗАЦИЯ ПАРКА ПРОИЗВОДСТВЕННЫХ МОЩНОСТЕЙ

РЕМОНТНО-ВОССТАНОВИТЕЛЬНЫЕ РАБОТЫ, ПО ЭТАПАМ ПРОВЕДЕНИЯ

№ П/П	НАИМЕНОВАНИЕ РАБОТ ПЕРИОД	ПЛАНИРУЕМЫЕ РАСХОДЫ			ИТОГО, ТЫС. РУБ
		I	II	III	
1	Ремонт зданий/сооружений, включая ремонт кровли главного корпуса	58 547	39032	0	97 579
2	Ремонт теплотрассы к жилым домам	1 504	0	0	1 504
3	Пуско-наладочные работы в газовой котельной	96	0	0	96
4	Ремонт инженерных сетей по всем зданиям	18 000	0	0	18 000
5	Наружные отделочные работы	30 000	20000	0	50000
6	Реставрационные мероприятия корпусов Литера А, Литера В (обследование)	0	10099	0	10099
7	Реставрационные мероприятия корпусов Литера А, Литера В (строительно-монтажные работы)	0	45448	45 448	90 895
8	Незаконченные работы прошлых лет	19 726	0	0	19 726
	Итого:	127 873	114578	45448	287 899

МОДЕРНИЗАЦИЯ ПАРКА ПРОИЗВОДСТВЕННЫХ МОЩНОСТЕЙ

РАСХОДЫ НА МОДЕРНИЗАЦИЮ ПО ПЕРИОДАМ

№ П/П	НАИМЕНОВАНИЕ ПОКАЗАТЕЛЯ	ПЛАНИРУЕМЫЕ РАСХОДЫ			ИТОГО
	ПЕРИОД	I	II	III	
1	Цех кинотехнического обслуживания	63460	29359	17615	110434
2	Звукотехнический комплекс	90067	48695	28017	166779
3	Цех декоративно-технических сооружений	159922	73080	40848	273850
4	Цех подготовки съемок	17388	7452	0	24840
5	Цех монтажа фильмов	12680	3170	0	15850
6	Фото-видео павильон	8650	0	0	8650
7	Гримерный цех	3650	0	0	3650
8	Мастерская спецэффектов	14850	7650	0	22500
9	Цех игрового транспорта	2485	1065	0	3550
10	Оружейно-пиротехнический участок	0	1500	0	1500
11	Автобаза киностудии	39225	53900	12150	105275
12	Сценическо-репетиционная площадка	870	0	0	870
13	Строительство кинопавильона на ул. Тамбасова*	504653	0	0	504653
	ИТОГО	917901	225870	98630	1242401



**ПРОЦЕСС МОДЕРНИЗАЦИИ ПРОИЗВОДСТВЕННЫХ МОЩНОСТЕЙ
КИНОСТУДИИ ПОЗВОЛИТ ВОССТАНОВИТЬ ВСЕ РАНЕЕ УТЕРЯННЫЕ
ПРОИЗВОДСТВЕННЫЕ ФУНКЦИИ И СОЗДАТЬ НОВЫЕ — С УЧЕТОМ
СОВРЕМЕННЫХ ТРЕБОВАНИЙ КИНОИНДУСТРИИ**



**КАДРОВАЯ
ПОЛИТИКА**

КАДРОВАЯ ПОЛИТИКА

Направленная на создание эффективной и динамично развивающейся команды профессионалов — обладающей мощным творческим ресурсом и способной функционировать в условиях новой, прогрессивной и конкурентоспособной среды.

- | **Заключены договоры с СПбГУКиТ: о совместной деятельности по обучению квалифицированных специалистов: режиссеров, операторов, звукооператоров и др.;**
об открытии учебных курсов для подготовки специалистов среднего звена по специальностям: организатор кинопроизводства, директор кинокартин, кинорежиссер / второй режиссер, ассистент режиссера.
- | **Заключены договоры с ARRI-CAM и DOLBY:**
о подготовке специалистов киностудии для работы с оборудованием компаний.
- | **Планируется увеличение количества средних специальностей по направлениям:**
мультипликатор, декоратор, бутафор, светотехник, гример-постижер и др.
- | **Работает Школа пластического грима.**



**РАЗВИТИЕ
ПРОИЗВОДСТВЕННОГО
СЕРВИСА**

РАЗВИТИЕ ПРОИЗВОДСТВЕННОГО СЕРВИСА



РАЗВИТИЕ ПРОИЗВОДСТВЕННОГО СЕРВИСА



**ПЛАНИРУЕМЫЙ СРЕДНЕГОДОВОЙ ДОХОД ОТ ОПЕРАЦИОННОЙ
ДЕЯТЕЛЬНОСТИ В ТЕЧЕНИИ ПЕРВЫХ ПЯТИ ЛЕТ: 396 000 ТЫС. РУБ**

A stylized silhouette of a horse rearing up on its hind legs, composed of various shades of gray and black geometric shapes. The horse is positioned on the left side of the slide, facing left. The background features a light gray geometric pattern of overlapping triangles and polygons.

РАЗВИТИЕ БИЗНЕСА
ПРОДЮСИРОВАНИЯ

РАЗВИТИЕ БИЗНЕСА ПРОДЮСИРОВАНИЯ




Цель деятельности Продюсерского центра

повышение производства киностудии «Ленфильм» на качественно и количественно новый уровень, реализация творческих проектов в сфере кинопроизводства.

Задачи Продюсерского центра:

- Инициирование проектов.
- Бюджетирование и поиск инвесторов.
- Формирование съемочных групп, подбор актеров и массовки.
- Отбор, оценка и доработка сценариев.
- Мониторинг кинорынка, исследование зрительских предпочтений.
- Продвижение прав на кинопродукцию, в т.ч.:
 - Права на прокат.
 - Права на телепоказ.
 - Права на выпуск видео.
 - Компьютерные игры.
 - Иная брендовая продукция (в том числе с использованием товарного знака «Ленфильм»).



**КУЛЬТУРНАЯ
И СОЦИАЛЬНАЯ
ИНТЕГРАЦИЯ**

КУЛЬТУРНАЯ И СОЦИАЛЬНАЯ ИНТЕГРАЦИЯ КИНОСТУДИИ

ПОВЫШЕНИЕ РОЛИ ЛЕНФИЛЬМА В КУЛЬТУРНОЙ И ТУРИСТИЧЕСКОЙ ЖИЗНИ САНКТ-ПЕТЕРБУРГА

ПРИСОЕДИНЕНИЕ ОАО
ЛЕНФИЛЬМ К КУЛЬТУРНО-
МУЗЕЙНОМУ ЗАПОВЕДНИКУ
(КЛАСТЕРУ)
В АЛЕКСАНДРОВСКОМ
ПАРКЕ

+

СОЗДАНИЕ
ЭКСКУРСИОННОГО
И ТУРИСТИЧЕСКОГО
ЦЕНТРА
ЛЕНФИЛЬМ

+

СОЗДАНИЕ КУЛЬТУРНО-
ОБРАЗОВАТЕЛЬНОГО
ЦЕНТРА
ЛЕНФИЛЬМ




КУЛЬТУРНАЯ И СОЦИАЛЬНАЯ ИНТЕГРАЦИЯ КИНОСТУДИИ

ПОВЫШЕНИЕ РОЛИ ЛЕНФИЛЬМА В КУЛЬТУРНОЙ И ТУРИСТИЧЕСКОЙ ЖИЗНИ САНКТ-ПЕТЕРБУРГА



**ОБЩАЯ СТОИМОСТЬ
КАПИТАЛЬНЫХ ИНВЕСТИЦИЙ:
1 530 300 000 РУБЛЕЙ**





ПОТЕНЦИАЛЬНЫЕ ИСТОЧНИКИ ФИНАНСИРОВАНИЯ ПРОЕКТА

ПОТЕНЦИАЛЬНЫЕ ИСТОЧНИКИ ФИНАНСИРОВАНИЯ ПРОЕКТА

1 ОСНОВНАЯ ДОЛЯ ДОХОДОВ ОТ РЕАЛИЗАЦИИ ПРАВ НА «ЗОЛОТУЮ КОЛЛЕКЦИЮ» КИНОСТУДИИ .

ВОЗМОЖНЫ ДВА ВАРИАНТА:

Рассмотрение вопроса и принятие решения об издании Постановления Правительства Российской Федерации, обязывающее Госфильмофонд производить отчисления от использования прав на историческую коллекцию, произведенную киностудией, в размере 80% от полученного дохода в пользу ОАО «Ленфильм».

В качестве альтернативного решения рассмотреть вопрос о заключении лицензионного договора между Госфильмофондом и ОАО «Ленфильм», по которому киностудии предоставляется исключительная лицензия на использование коллекции произведенных ею фильмов, на срок 10 лет на всей территории без ограничения, с правом заключения sublicензионных договоров. При использовании данного механизма правообладателем остается Российская Федерация в лице Госфильмофонда.



ПОТЕНЦИАЛЬНЫЕ ИСТОЧНИКИ ФИНАНСИРОВАНИЯ ПРОЕКТА

* РОЛЬ ДОХОДОВ ОТ «ЗОЛОТОЙ КОЛЛЕКЦИИ» В РАЗВИТИИ КИНОСТУДИИ

НАПРАВЛЕНИЯ РАСХОДОВАНИЯ СРЕДСТВ	6 МЕС. 2012	2013	2014	2015	2016	2017	2018	2019	2020	2021	2022
ДОХОДЫ ОТ «ЗОЛОТОЙ КОЛЛЕКЦИИ»	120 000	120 000	120 000	120 000	120 000	120 000	120 000	120 000	120 000	120 000	120 000
КРЕДИТОРСКАЯ ЗАДОЛЖЕННОСТЬ	76 079	76 079	ЗА СЧЕТ ПРИБЫЛИ								
ФОНД ОПЛАТЫ ТРУДА	20 868	25042	32 554	39065	42971	51566	56722	ЗА СЧЕТ ПРИБЫЛИ			
РАЗВИТИЕ КИНОСТУДИИ	0	18 879	87 446	80 935	77 029	68 434	63 278	120 000	120 000	120 000	120 000



ПОТЕНЦИАЛЬНЫЕ ИСТОЧНИКИ ФИНАНСИРОВАНИЯ ПРОЕКТА

2 ПРИОБРЕТЕНИЕ ОБОРУДОВАНИЯ, ТЕХНОЛОГИЙ, ПРОВЕДЕНИЕ РЕМОНТНО-МОНТАЖНЫХ И РЕМОНТНО-СТРОИТЕЛЬНЫХ РАБОТ НА УСЛОВИЯХ ОПЛАТЫ В РАССРОЧКУ.

ИМЕЮТСЯ СОГЛАШЕНИЯ С КОМПАНИЯМИ:

- с научно-исследовательским кинофотоинститутом (г.Москва) по поставке материалов, технологий, оборудования и специалистов по основным направлениями деятельности киностудии;
- с американской компанией Smooth-On по поставке декорационного, гримерного оборудования и материалов;
- с немецкой компанией ARRI-CAM по поставке киносъёмочного и осветительного оборудования;
- с компанией Dolby по поставке оборудования;
- с российской компанией «DNK» (г. Москва) по реконструкции студии перезаписи, Конференц-зала в универсальный кинотеатр Dolby Atmos 3D, Большого Тон Ателье в универсальный комплекс записи музыки;
- с российской компанией «Адамант-Строй» (г. Санкт-Петербург) по проведению ремонтно-восстановительных работ;
- с американской компанией Butler по строительству нового павильона-трансформера;
- с немецким государственным учреждением Euler-Hermes, обеспечивающим страхование риска для экспортных сделок немецких компаний, что позволяет получить кредит напрямую без участия банка.



ПОТЕНЦИАЛЬНЫЕ ИСТОЧНИКИ ФИНАНСИРОВАНИЯ ПРОЕКТА


3 ОТКРЫТИЕ КРЕДИТНОЙ ЛИНИИ
ВО ВНЕШЭКОНОМБАНКЕ

4 ОТКРЫТИЕ КРЕДИТНОЙ ЛИНИИ В СБЕРБАНКЕ РФ.
КИНОСТУДИЯ РАСПОЛАГАЕТ ДОСТАТОЧНЫМ КОЛИЧЕСТВО АКТИВОВ ДЛЯ ОБЕСПЕЧЕНИЯ ЗАЛОГА

5 ПОЛУЧЕНИЕ НЕБОЛЬШИХ КРЕДИТОВ
В КОММЕРЧЕСКИХ БАНКАХ

6 ПРИМЕНЕНИЕ ОПЫТА ЗАРУБЕЖНЫХ КИНОСТУДИЙ В ЧАСТИ РАСШИРЕНИЯ ДИАПАЗОНА
СОБСТВЕННЫХ ФИНАНСОВЫХ ИСТОЧНИКОВ, НАПРИМЕР, ОПЫТ RENT HOUSE





ДВА СЦЕНАРИЯ ОДИН ПУТЬ

ДВА СЦЕНАРИЯ. ОДИН ПУТЬ

Часть расходов будет финансироваться с помощью привлеченных источников, часть - покрываться из собственных средств.

РАССМАТРИВАЮТСЯ ДВА СЦЕНАРИЯ:

- 1 ПЕССИМИСТИЧЕСКИЙ.**
Без поступления доходов от реализации прав на «Золотую коллекцию»
- 2 ОПТИМИСТИЧЕСКИЙ.**
При поступлении доходов от реализации прав на «Золотую коллекцию»

ПОКАЗАТЕЛИ	ПЕССИМИСТИЧЕСКИЙ СЦЕНАРИЙ	ОПТИМИСТИЧЕСКИЙ СЦЕНАРИЙ
ЗАЕМНЫЕ ИСТОЧНИКИ	1 498 404 ТЫС. РУБЛЕЙ	1 248 907 ТЫС. РУБЛЕЙ
СОБСТВЕННЫЕ СРЕДСТВА	31 896 ТЫС. РУБЛЕЙ	281 393 ТЫС. РУБЛЕЙ
СРОК ОКУПАЕМОСТИ ПРОЕКТА	8 ЛЕТ	6 ЛЕТ
ВОЗМОЖНОСТЬ РЕИНВЕСТИРОВАНИЯ ПРИБЫЛИ	С 2018 ГОДА	С 2014 ГОДА
ВОЗМОЖНОСТЬ ПРОВЕДЕНИЯ КАДРОВОЙ ПОЛИТИКИ, ПОВЫШЕНИЕ ЗАРАБОТНОЙ ПЛАТЫ	С 2018 ГОДА	С 2013 ГОДА



**ОАО ЛЕНФИЛЬМ ЧЕРЕЗ 3 ГОДА
ПОСЛЕ РЕАЛИЗАЦИИ ПРОЕКТА...**



МОЩНАЯ КОНКУРЕНТОСПОСОБНАЯ КИНОСТУДИЯ

с эффективно работающей инфраструктурой, обладающая современными кинопавильонами, цехами и оборудованием, а также высоким творческим потенциалом за счет профессиональной команды специалистов всех профилей, предоставляющая полный комплекс услуг на рынке киноиндустрии. Киностудия, участвующая в культурной жизни Санкт-Петербурга, и возвращающая себе репутацию одной из лучших киностудий страны и мира.





ЛЕНФИЛЬМ